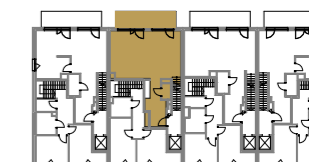


DOM DEVELOPMENT S.A.
 pl. Piłsudskiego 3
 00-078 Warszawa
 tel.(22)351-68-80



APARTAMENTY
BIĄŁEJ KONICZYNY



Budynek	C			
Nr segmentu	1	2	3	4
Piętro	0	1	2	
Nr mieszkania		4	4	

ZESTAWIENIE POMIESZCZEŃ

1	SALON Z ANEKSEM	45,06 m ²
2	WC	1,74 m ²
3	HOL	11,00 m ²
5	POKÓJ	18,51 m ²
6	POKÓJ	15,83 m ²
7	POKÓJ	12,87 m ²
8	POKÓJ	13,73 m ²
9	ŁAZIENKA	5,82 m ²
10	ŁAZIENKA	4,74 m ²
11	PRALNIA	4,87 m ²
12	GARDEROBA	3,66 m ²
13	WNĘKA	2,34 m ²
14	HOL	17,93 m ²

	POWIERZCHNIA POD ŚCIANKAMI NADAJĄCYMI SIĘ DO DEMONTAŻU	5,58 m ²
--	--------------------------------------------------------	---------------------

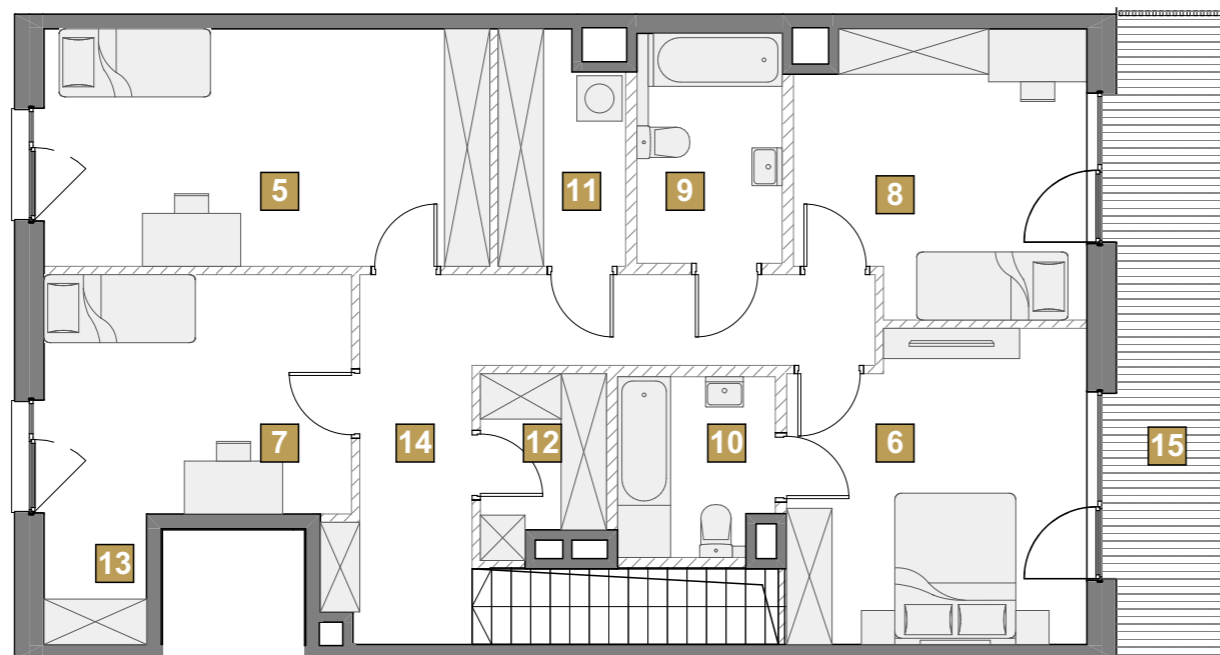
POWIERZCHNIA UŻYTKOWA POZIOMU DOLNEGO	58,18 m ²
---------------------------------------	----------------------

POWIERZCHNIA UŻYTKOWA POZIOMU GÓRNEGO	105,58 m ²
---------------------------------------	-----------------------

POWIERZCHNIA UŻYTKOWA	163,68 m²
------------------------------	-----------------------------

4	BALKON	14,00 m ²
---	--------	----------------------

15	TARAS	13,20 m ²
----	-------	----------------------



UWAGA:

1. WYMIARY POMIESZCZEŃ, LOKALIZACJĘ PRZYBORÓW SANITARNYCH, ROZMIESZCZENIE PUNKTÓW INSTALACYJNYCH ITP. PODANO ZGODNIE Z PROJEKTEM BUDOWLANYM. MOGĄ WYSTĄPIĆ NIEWIELKIE RÓŻNICE WYMIARÓW I USYTUOWANIA ELEMENTÓW POWSTAŁE W TRAKCIE REALIZACJI PRAC BUDOWLANYCH. PODANE WYMIARY SĄ WYMIARAMI W ŚWIETLE PIONOWYCH PRZEGRÓD (ŚCIAN) W STANIE SUROWYM.
 2. POWIERZCHNIA UŻYTKOWA LOKALU JEST OKREŚLONA NA PODSTAWIE ROZPORZĄDZENIA MINISTRA TRANSPORTU, BUDOWNICTWA I GOSPODARKI MORSKIEJ Z DN. 25.04.2012 R. W SPRAWIE SZCZEGÓŁOWEGO ZAKRESU I FORMY PROJEKTU BUDOWLANEGO (DZ. U. Z 2012 R. POZ. 462 ZE ZM.), ZGODNIE Z ZAŚADAMI ZAWARTYMI W POLSKIEJ NORMIE PN-ISO 9836: 1997, T.J.: POWIERZCHNIA UŻYTKOWA LOKALU JEST OBLICZANA W METRACH KWADRATOWYCH Z DOKŁADNOŚCIĄ DO DWÓCH MIEJSC PO PRZECINKU, DLA WYMIARÓW LOKALU W STANIE WYKOŃCZONYM, NA POZIOMIE PODŁOGI, NIE LICZĄC LISTEW PRZYPODŁOGOWYCH, PROGÓW ITP. DO POWIERZCHNI UŻYTKOWEJ LOKALU WLICZA SIĘ POWIERZCHNIĘ ELEMENTÓW NADAJĄCYCH SIĘ DO DEMONTAŻU (RURY, KANAŁY, ŚCIANKI DZIAŁOWE), NIE SĄ WLICZANE POWIERZCHNIE OTWORÓW NA DRZWI I OKNA ORAZ NISZE W ELEMENTACH ZAMYKAJĄCYCH.
 3. PRZEDSTAWIONA NA RZUCIE ARANŻACJA MA CHARAKTER PRZYKŁADOWY, UMEBLOWANIE NIE STANOWI WYPOSAŻENIA NABYWANEGO LOKALU.

SKALA:

ŚCIANKI DZIAŁOWE NADAJĄCE SIĘ DO DEMONTAŻU

BDM'A